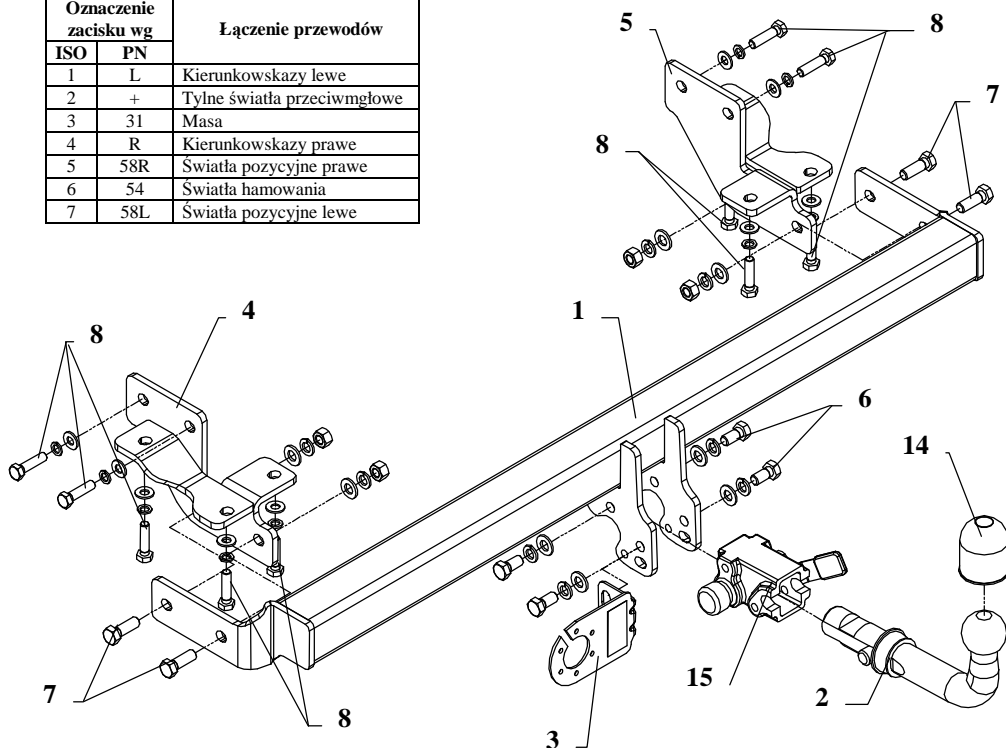


INSTRUKCJA

Montażu i eksploatacji zaczepu kulowego

Oznaczenie zacisku wg		Łączenie przewodów
ISO	PN	
1	L	Kierunkowskazy lewe
2	+	Tylne światła przeciwmgłowe
3	31	Masa
4	R	Kierunkowskazy prawe
5	58R	Światła pozycyjne prawe
6	54	Światła hamowania
7	58L	Światła pozycyjne lewe



Zaczep kulowy przeznaczony jest do zamontowania w samochodach: **MITSUBISHI SPACE WAGON** produkowanego od 05.1992 r. do 09.1998 r. oraz **HYUNDAI SANTAMO** produkowanego od 1999 r., nr kat. **Z 24A** i służy do ciągnięcia przyczep o masie całkowitej **1800 kg** i nacisku na kulę max **90 kg**.

OD PRODUCENTA

Dziękujemy za wybór produkowanego przez naszą firmę zaczepu kulowego. Jego niezawodność została potwierdzona licznymi testami oraz opiniami zadowolonych klientów. Jednakże niezawodność zaczepów kulowych jest zależna również od prawidłowego montażu oraz prawidłowej eksploatacji. Z tego powodu prosimy Państwa o staranne przeczytanie niniejszej instrukcji montażu oraz przestrzeganie zawartych wskazówek.

Zaczep należy zamontować w miejscach do tego celu przeznaczonych przez producenta samochodu.

Kolejność czynności przy montażu

1. Do zamontowania zaczepu nie jest konieczne zdjęcie zderzaka.
2. Opuścić koło zapasowe.
3. Odkręcić od podłużnic fabryczne uchwyty do holowania.
4. W miejsce odkręconych fabrycznych uchwytów przykręcić wsporniki zaczepu (poz. 4 i 5) – luźno, śrubami M10x1,25x40mm (poz. 8).
5. Od spodu zderzaka (w jego osi) wykonać wycięcie o wymiarach 30 x 70 mm.
6. Pomiedzy uprzednio zamontowane wsporniki zaczepu wsunąć część główną zaczepu (poz. 1) i przykręcić śrubami M12x35mm (poz. 7).
7. Przykręcić część kulistą zaczepu (poz. 2) śrubami M12x75 mm (poz. 6) z wyposażenia wraz z blachą pod gniazdo (poz. 3).
8. Dokręcić wszystkie śruby z momentem, jak pokazano w tabeli.
9. Podłączyć przewody z gniazdka 7 – bieg. do instalacji elektrycznej zgodnie z instrukcją fabryczną samochodu (zaleca się wykonanie w ASO).
10. Uzupelnic ewentualne ubytki powloki malarskiej zaczepu powstałe w trakcie montażu.

Zalecany moment skręcający dla śrub i nakrętek 8,8:

M6 - 11 Nm	M8 - 25 Nm	M10 - 50 Nm
M12 - 87 Nm	M14 - 138 Nm	M16 - 210 Nm

UWAGA

Po zamontowaniu zaczepu kulowego należy uzyskać wpis w dowodzie rejestracyjnym pojazdu na „stacji kontroli pojazdów” właściwej dla miejsca zamieszkania. Samochód powinien być wyposażony w :

- kierunkowskazy boczne
- lusterka boczne o rozstawie, co najmniej szerokości przyczepy.

Sprawdzać śruby mocujące zaczepu kulowego po około 1000 km przebiegu eksploatacji.

Kula zaczepu musi być utrzymana w czystości i konserwowana smarem stałym

Wyposażenie zaczepu:

Poz. 1 Nazwa: Belka główna Ilość szt.: 1	Poz. 4 Nazwa: Wspornik lewy Ilość szt.: 1	Poz. 7 Nazwa: Śruba 8,8 B Ilość szt.: 4 Wymiar: M12x35	Poz. 12 Nazwa: Podkładka sprężynowa Ilość szt.: 8 Wymiar: ϕ 12,2 mm
Poz. 2 Nazwa: Część kulista Ilość szt.: 1	Poz. 5 Nazwa: Wspornik prawy Ilość szt.: 1	Poz. 8 Nazwa: Śruba 8,8 B Ilość szt.: 10 Wymiar: M10x1,25x40mm	Poz. 13 Nazwa: Podkładka sprężynowa Ilość szt.: 10 Wymiar: ϕ 10,2 mm
Poz. 3 Nazwa: Płyta gniazda Ilość szt.: 1		Poz. 9 Nazwa: Nakrętka 8 B Ilość szt.: 4 Wymiar: M12	Poz. 14 Nazwa: Osłona kuli Ilość szt.: 1
		Poz. 10 Nazwa: Podkładka zwykła Ilość szt.: 8 Wymiar: ϕ 13 mm	Poz. 15 Nazwa: Korpus automatu Ilość szt.: 1
	Poz. 6 Nazwa: Śruba 8,8 B Ilość szt.: 4 Wymiar: M12x25mm	Poz. 11 Nazwa: Podkładka zwykła Ilość szt.: 10 Wymiar: ϕ 10,5 mm	Poz. 16 Nazwa: Zasłepka korpusu Ilość szt.: 1

KARTA GWARANCYJNA

Producent udziela gwarancji niniejszą kartą gwarancyjną na okres 24 miesięcy licząc od dnia zakupu zaczepu kulowego do samochodu:

MITSUBISHI SPACE WAGON
produkowanego od 05.1992 r. do 09.1998 r.
HYUNDAI SANTAMO
produkowanego od 1999 r.

Data produkcji

Data zakupu.....

Zakres gwarancji obejmuje wyłącznie wady jakościowe wynikające z winy producenta.

Gwarancja nie obejmuje natomiast uszkodzeń zawinionych przez nabywcę, wynikających z niewłaściwego montażu, użytkowania lub konserwacji, uszkodzeń mechanicznych, normalnego zużycia podczas eksploatacji itp.

Gwarancja udzielona na zakupiony towar nie wyłącza, nie ogranicza ani nie zawiesza uprawnień kupującego wynikających z niezgodności towaru z umową.

Reklamacje należy zgłaszać w punkcie sprzedaży, składając jednocześnie kartę gwarancyjną. Usunięcie "wady" następuje po stwierdzeniu przez punkt sprzedaży wspólnie z producentem słuszności złożonej reklamacji.

Reklamacja powinna być załatwiona w ciągu czternastu dni od dnia uznania reklamacji. Karta gwarancyjna jest nieważna jeżeli nie jest wypełniona i podpisana.

Data zgłoszenia reklamacji:



PPUH AUTO-HAK S. J.

Produkcja Zaczepów Kulowych
Henryk & Zbigniew Nejman
76-200 SŁUPSK ul. Słoneczna 16K
tel/fax (059) 8-414-414; 8-414-413
E-mail: office@autohak.com.pl
www.autohak.com.pl

Zaczep kulowy bez wyposażenia elektrycznego

Klasa: **A50-X** Nr kat. **Z24A**

Przeznaczony do zamontowania w samochodzie:

Producent: **MITSUBISHI**

Model: **SPACE WAGON**

produkowanego od 05.1992 r. do 09.1998 r.

Producent: **HYUNDAI**

Model: **SANTAMO**

produkowanego od 1999 r.

Dane techniczne:

Wartość siły **D** : **9,60 kN**

maksymalna masa przyczepy: **1800 kg**

maksymalny nacisk na kulę: **90 kg**

Numer homologacji zgodnie z Dyrektywą 94/20/WE: **e20*94/20*1016*00**

INFORMACJA WSTĘPNA

Zaczep kulowy jest skonstruowany zgodnie z zasadami bezpieczeństwa ruchu drogowego. Zaczep kulowy jest elementem wpływającym na bezpieczeństwo jazdy i może zostać zainstalowany wyłącznie przez personel wyspecjalizowany. Niedopuszczalne jest dokonywanie jakichkolwiek zmian w konstrukcji zaczepu. Powoduje to wygaśnięcie dopuszczenia do stosowania. W przypadku obecności masy izolacyjnej lub osłony podwozia w miejscu przylegania zaczepu, należy ją usunąć. Nieosłonięte miejsca karoserii oraz wywiercone otwory należy pomalować farbą antykorozyjną.

Informacjami wiążącymi odnośnie wartości obciążeń są dane podawane przez producenta samochodu, względnie wartości maksymalnej masy przyczepy oraz maksymalnego nacisku na kulę, przy czym wartości parametrów zaczepu kulowego nie mogą być przekroczone.

Wzór do obliczania wartości siły *D*:

$$\frac{\text{Maks. masa przyczepy [kg]} \times \text{Masa całkowita samochodu [kg]}}{\text{Maks. masa przyczepy [kg]} + \text{Masa całkowita samochodu [kg]}} \times \frac{9,81}{1000} = D \text{ [kN]}$$