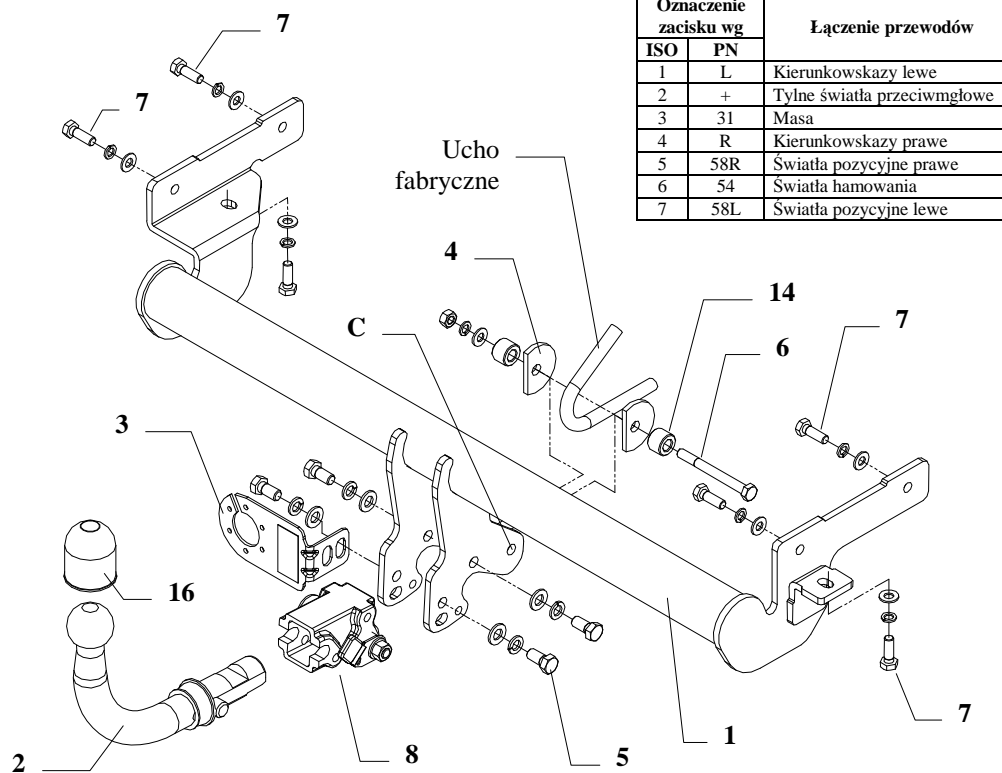


INSTRUKCJA

Montażu i eksploatacji zaczepu kulowego



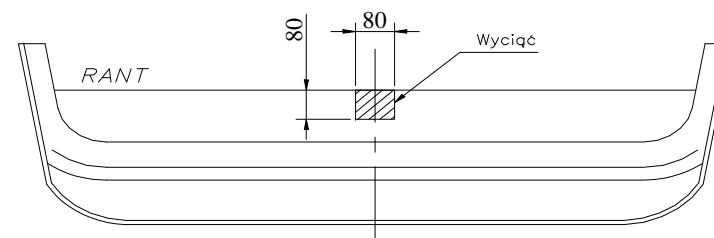
Oznaczenie zacisku wg		Łączenie przewodów
ISO	PN	
1	L	Kierunkowskazy lewe
2	+	Tylne światła przeciwmgłowe
3	31	Masa
4	R	Kierunkowskazy prawe
5	58R	Światła pozycyjne prawe
6	54	Światła hamowania
7	58L	Światła pozycyjne lewe

Zaczepek kulowy przeznaczony jest do zamontowania w samochodzie: **MITSUBISHI CARISMA 4/5 drz**, produkowany od 08.1995r. do 1999r. oraz od 2000r., nr katalogowy **Z23A** i służy do ciągnięcia przyczep o masie całkowitej **1450 kg** i nacisku na kulę max **75 kg**.

OD PRODUCENTA

Dziękujemy za wybór produkowanego przez naszą firmę zaczepu kulowego. Jego niezawodność została potwierdzona licznymi testami oraz opiniami zadowolonych klientów. Jednakże niezawodność zaczepów kulowych jest zależna również od prawidłowego montażu oraz prawidłowej eksploatacji. Z tego powodu prosimy Państwa o staranne przeczytanie niniejszej instrukcji montażu oraz przestrzeganie zawartych wskazówek.

Zaczepek należy zamontować w miejscach do tego celu przeznaczonych przez producenta samochodu.



Rys 2.

Kolejność czynności przy montażu

1. Zdemontować zderzak a następnie odkręcić tłumik i blachę żaroodporną.
2. W modelach do 1999r w dolnej części czaszy zderzaka wyciąć otwór jak pokazano na rys 2, w modelach od 2000r. należy indywidualnie zmierzyć wymiary wycinanego fragmentu uwzględniając inny kształt czaszy.
3. Przyłożyć główną część zaczepu (poz. 1) do podłużnic samochodu i skrócić, w miejscach do tego celu zaprojektowanych przez producenta, śrubami M10x1,25x30mm (poz. 7).
4. Poprzez otwór zaczepu (poz. C) oraz fabryczne ucho do holowania skrócić śrubą M10x75mm (poz. 6) wykorzystując odpowiednie podkładki ścięte (poz. 4) oraz tulejki dystansowe (poz. 14).
5. Zamontować zderzak i blachę żaroodporną.
6. Przykręcić korpus automatu (poz. 8) śrubami M12x25mm (poz. 5) wraz z blachą pod gniazdo (poz. 3). Zamocować kulę zgodnie z instrukcją dołączaną do zaczepu z końcówką szybkodemontowalną.
7. Dokręcić wszystkie śruby z momentem, jak pokazano w tabeli.
8. Podłączyć przewody gniazda 7-bieg. do instalacji elektrycznej zgodnie z instrukcją fabryczną samochodu (zaleca się wykonanie w ASO).
9. Uzupelnąć ewentualne ubytki powłoki malarskiej zaczepu powstałe w trakcie montażu.

Zalecany moment skręcający dla śrub i nakrętek 8,8:

M 8 25 Nm

M 10 55 Nm

M 12 85 Nm

M 14 135 Nm

UWAGA

Po zamontowaniu zaczepu kulowego należy uzyskać wpis w dowodzie rejestracyjnym pojazdu na „stacji kontroli pojazdów” właściwej dla miejsca zamieszkania.

Samochód powinien być wyposażony w :

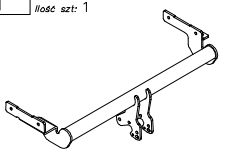
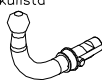

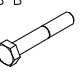



-kierunkowskazy boczne

-lusterka boczne o rozstawie, co najmniej szerokości przyczepy.

Sprawdzać śruby mocujące zaczepu kulowego po około 1000 km przebiegu eksploatacji.

Kula zaczepu musi być utrzymana w czystości i konserwowana smarem stałym.

Wyposażenie zacze pu:

Poz. 1 Nazwa: Belka główna Ilość szt.: 1	Poz. 4 Nazwa: Podkładka ścięta Ilość szt.: 2	Poz. 8 Nazwa: Korpus automatu Ilość szt.: 1	Poz. 12 Nazwa: Podkładka sprężynowa Ilość szt.: 4 Wymiar: \varnothing 12,2 mm
	Poz. 5 Nazwa: Śruba 8,8 B Ilość szt.: 4 Wymiar: M12x25mm	Poz. 9 Nazwa: Nakrętka 8 B Ilość szt.: 1 Wymiar: M10	Poz. 13 Nazwa: Podkładka sprężynowa Ilość szt.: 7 Wymiar: \varnothing 10,2 mm
	Poz. 6 Nazwa: Śruba 8,8 B Ilość szt.: 1 Wymiar: M10x100mm	Poz. 10 Nazwa: Podkładka zwykła Ilość szt.: 4 Wymiar: \varnothing 13 mm	Poz. 14 Nazwa: Tulejka dystansowa Ilość szt.: 2 Wymiar: \varnothing 25x6mm
Poz. 3 Nazwa: Płyta gniazda Ilość szt.: 1	Poz. 7 Nazwa: Śruba 8,8 B Ilość szt.: 6 Wymiar: M10x1.25x30mm	Poz. 11 Nazwa: Podkładka zwykła Ilość szt.: 7 Wymiar: \varnothing 10,5 mm	Poz. 15 Nazwa: Osłona kuli Ilość szt.: 1
			
			Poz. 16 Nazwa: Zasłepka korpusu Ilość szt.: 1
			

KARTA GWARANCYJNA

Producent udziela gwarancji niniejszą kartą gwarancyjną na okres 24 miesięcy licząc od dnia zakupu zacze pu kulowego do samochodu:

MITSUBISHI CARISMA

4/5 drz.

produkowany od 08.1995r. do 1999r.
oraz od 2000r. do 2005r.

Data produkcji Data zakupu.....

Zakres gwarancji obejmuje wyłącznie wady jakościowe wynikające z winy producenta.

Gwarancja nie obejmuje natomiast uszkodzeń zwinionych przez nabywcę, wynikających z niewłaściwego montażu, użytkowania lub konserwacji, uszkodzeń mechanicznych, normalnego zużycia podczas eksploatacji itp.

Gwarancja udzielona na zakupiony towar nie wyłącza, nie ogranicza ani nie zawiesza uprawnień kupującego wynikających z niezgodności towaru z umową.

Reklamacje należy zgłaszać w punkcie sprzedaży, składając jednocześnie kartę gwarancyjną. Usunięcie "wady" następuje po stwierdzeniu przez punkt sprzedaży wspólnie z producentem słuszności złożonej reklamacji.

Reklamacja powinna być załatwiona w ciągu czternastu dni od dnia uznania reklamacji. Karta gwarancyjna jest nieważna jeżeli nie jest wypełniona i podpisana.

Data zgłoszenia reklamacji:



PPUH AUTO-HAK S.J.

Produkcja Zacze pów Kulowych
Henryk & Zbigniew Nejman
76-200 SŁUPSK ul. Słoneczna 16K
tel/fax (059) 8-414-414; 8-414-413
E-mail: office@autohak.com.pl
www.autohak.com.pl

Zacze p kulowy bez wyposażenia elektrycznego

Klasa: **A50-X** Nr kat. **Z23A**

Przeznaczony do zamontowania w samochodzie:

Producent: **MITSUBISHI**

Model: **CARISMA**

Typ: **4/5 drz.**

produkowanego od 08.1995r. do 1999r.
oraz od 2000r. do 2005r.

Dane techniczne:

Wartość siły **D** : **7,63 kN**

maksymalna masa przyczepy: **1450 kg**

maksymalny nacisk na kulę: **75 kg**

Numer homologacji zgodnie z dyrektywą 94/20/WE: **e20*94/20*1035*00**

INFORMACJA WSTĘPNA

Zacze p kulowy jest skonstruowany zgodnie z zasadami bezpieczeństwa ruchu drogowego. Zacze p kulowy jest elementem wpływającym na bezpieczeństwo jazdy i może zostać zainstalowany wyłącznie przez personel wyspecjalizowany. Niedopuszczalne jest dokonywanie jakichkolwiek zmian w konstrukcji zacze pu. Powoduje to wygaśnienie dopuszczenia do stosowania. W przypadku obecności masy izolacyjnej lub osłony podwozia w miejscu przylegania zacze pu, należy ją usunąć. Nieosłonięte miejsca karoserii oraz wywiercone otwory należy pomalować farbą antykorozyjną.

Informacjami wiążącymi odnośnie wartości obciążeń są dane podawane przez producenta samochodu, względnie wartości maksymalnej masy przyczepy oraz maksymalnego nacisku na kulę, przy czym wartości parametrów zacze pu kulowego nie mogą być przekroczone.

Wzór do obliczania wartości siły *D*:

$$\frac{\text{Maks. masa przyczepy [kg]} \times \text{Maks. masa samochodu [kg]}}{\text{Maks. masa przyczepy [kg]} + \text{Maks. masa samochodu [kg]}} \times \frac{9,81}{1000} = D \text{ [kN]}$$