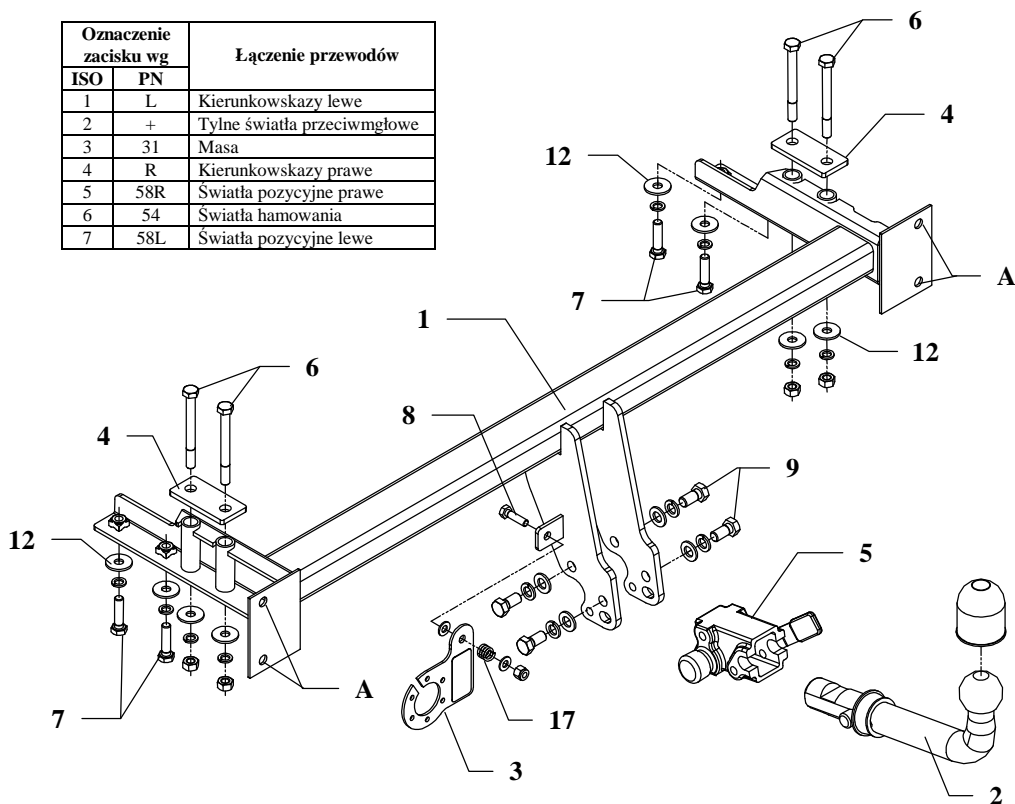


INSTRUKCJA

Montażu i eksploatacji zaczepu kulowego

Oznaczenie zacisku wg		Łączenie przewodów
ISO	PN	
1	L	Kierunkowskazy lewe
2	+	Tylne światła przeciwmgłowe
3	31	Masa
4	R	Kierunkowskazy prawe
5	58R	Światła pozycyjne prawe
6	54	Światła hamowania
7	58L	Światła pozycyjne lewe



Zaczep kulowy przeznaczony jest do zamontowania w samochodzie **CHEVROLET LACETTI KOMBI** produkowanego od 2005 r. nr katalogowy **X18A** i służy do ciągnięcia przyczep o masie całkowitej **1200 kg** i nacisku na kulę max **75 kg**.

OD PRODUCENTA

Dziękujemy za wybór produkowanego przez naszą firmę zaczepu kulowego. Jego niezawodność została potwierdzona licznymi testami oraz opiniami zadowolonych klientów. Jednakże niezawodność zaczepów kulowych jest zależna również od prawidłowego montażu oraz prawidłowej eksploatacji. Z tego powodu prosimy Państwa o staranne przeczytanie niniejszej instrukcji montażu oraz przestrzeganie zawartych wskazówek.

Zaczep należy zamontować w miejscach do tego celu przeznaczonych przez producenta samochodu.

Kolejność czynności przy montażu

1. Zdemontować zderzak.
2. Odkręcić wzmocnienie zderzaka, a następnie odkręcić od niego uchwyty mocujące.
3. Wzmocnienie przykręcić do belki zaczepu w punktach (poz. A).
4. Wsunąć zaczep w podłużnicę i przykręcić śrubami z wyposażenia zaczepu – patrz rysunek.
5. Przykręcić korpus automatu (poz. 5) śrubami M12x25mm (poz. 9) wraz z blachą pod gniazdo (poz. 3). Zamocować kulę zgodnie z instrukcją dołączaną do zaczepu z końcówką szybkodemontowalną.
6. Dokręcić wszystkie śruby z momentem, jak pokazano w tabeli.
7. Podłączyć przewody z gniazdka 7 – bieg. do instalacji elektrycznej zgodnie z instrukcją fabryczną samochodu (zaleca się wykonanie w ASO).
8. Uzupełnić ewentualne ubytki powłoki malarskiej zaczepu powstałe w trakcie montażu.

Zalecany moment skręcający dla śrub i nakrętek 8,8:

M6 - 11 Nm	M8 - 25 Nm	M10 - 50 Nm
M12 - 87 Nm	M14 - 138 Nm	M16 - 210 Nm

UWAGA

Po zamontowaniu zaczepu kulowego należy uzyskać wpis w dowodzie rejestracyjnym pojazdu na „stacji kontroli pojazdów” właściwej dla miejsca zamieszkania. Samochód powinien być wyposażony w :

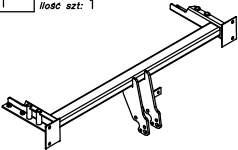
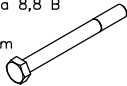
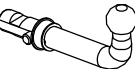

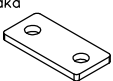
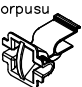
-kierunkowskazy boczne

-lusterka boczne o rozstawie, co najmniej szerokości przyczepy.

Sprawdzać śruby mocujące zaczepu kulowego po około 1000 km przebiegu eksploatacji.

Kula zaczepu musi być utrzymana w czystości i konserwowana smarem stałym.

Wyposażenie zacze pu:

Poz. 1 Nazwa: Belka główna Ilość szt.: 1	Poz. 5 Nazwa: Korpus automatu Ilość szt.: 1	Poz. 10 Nazwa: Nakrętka 8 B Ilość szt.: 4 Wymiar: M10	Poz. 15 Nazwa: Podkładka sprężysta Ilość szt.: 4 Wymiar: Ø 12,2 mm
	Poz. 6 Nazwa: Śruba 8,8 B Ilość szt.: 4 Wymiar: M10x100mm	Poz. 11 Nazwa: Nakrętka 8 B Ilość szt.: 1 Wymiar: M8	Poz. 16 Nazwa: Podkładka sprężysta Ilość szt.: 8 Wymiar: Ø 10,2 mm
	Poz. 2 Nazwa: Część kulista Ilość szt.: 1	Poz. 7 Nazwa: Śruba 8,8 B Ilość szt.: 4 Wymiar: M10x40mm	Poz. 12 Nazwa: Podkładka Ilość szt.: 8 Wymiar: Ø30xØ10.5x2.5mm
	Poz. 3 Nazwa: Płyta gniazda Ilość szt.: 1	Poz. 8 Nazwa: Śruba 8,8 B Ilość szt.: 1 Wymiar: M8x30mm	Poz. 13 Nazwa: Podkładka zwykła Ilość szt.: 4 Wymiar: Ø 13 mm
	Poz. 4 Nazwa: Nakładka Ilość szt.: 2	Poz. 9 Nazwa: Śruba 8,8 B Ilość szt.: 4 Wymiar: M12x25mm	Poz. 14 Nazwa: Podkładka zwykła Ilość szt.: 2 Wymiar: Ø 8,5 mm
		Poz. 17 Nazwa: Sprężynka Ilość szt.: 1	Poz. 18 Nazwa: Osłona kuli Ilość szt.: 1
			Poz. 19 Nazwa: Zasłepka korpusu Ilość szt.: 1
			

KARTA GWARANCYJNA

Producent udziela gwarancji niniejszą kartą gwarancyjną na okres 24 miesiące licząc od dnia zakupu zacze pu kulowego do samochodu:

CHEVROLET LACETTI KOMBI

produkowanego od 2005 r.

Data produkcji

Data zakupu.....

Zakres gwarancji obejmuje wyłącznie wady jakościowe wynikające z winy producenta.

Gwarancja nie obejmuje natomiast uszkodzeń zawinionych przez nabywcę, wynikających z niewłaściwego montażu, użytkowania lub konserwacji, uszkodzeń mechanicznych, normalnego zużycia podczas eksploatacji itp.

Gwarancja udzielona na zakupiony towar nie wyłącza, nie ogranicza ani nie zawiesza uprawnień kupującego wynikających z niezgodności towaru z umową.

Reklamacje należy zgłaszać w punkcie sprzedaży, składając jednocześnie kartę gwarancyjną. Usunięcie "wady" następuje po stwierdzeniu przez punkt sprzedaży wspólnie z producentem słuszności złożonej reklamacji.

Reklamacja powinna być załatwiona w ciągu czternastu dni od dnia uznania reklamacji. Karta gwarancyjna jest nieważna jeżeli nie jest wypełniona i podpisana.

Data zgłoszenia reklamacji:



PPUH AUTO-HAK S. J.

Produkcja Zacze pów Kulowych
Henryk & Zbigniew Nejman
76-200 SŁUPSK ul. Słoneczna 16K
tel/fax (059) 8-414-414; 8-414-413
E-mail: office@autohak.com.pl
www.autohak.com.pl

Zacze p kulowy bez wyposażenia elektrycznego

Klasa: A50-X Nr kat. X18A

Przeznaczony do zamontowania w samochodzie:

Producent: CHEVROLET

Model: LACETTI

Typ: KOMBI

produkowanego od 2005 r.

Dane techniczne:

Wartość siły D : 6,95 kN

maksymalna masa przycze py: 1200 kg

maksymalny nacisk na kulę: 75 kg

Numer homologacji zgodnie z wytycznymi regulaminu
EKG/ONZ 55.01: E20-55R-01 1808

INFORMACJA WSTĘPNA

Zacze p kulowy jest skonstruowany zgodnie z zasadami bezpieczeństwa ruchu drogowego. Zacze p kulowy jest elementem wpływającym na bezpieczeństwo jazdy i może zostać zainstalowany wyłącznie przez personel wyspecjalizowany. Niedopuszczalne jest dokonywanie jakichkolwiek zmian w konstrukcji zacze pu. Powoduje to wygaśnięcie dopuszczenia do stosowania. W przypadku obecności masy izolacyjnej lub osłony podwozia w miejscu przylegania zacze pu, należy ją usunąć. Nieosłonięte miejsca karoserii oraz wywiercone otwory należy pomalować farbą antykorozyjną.

Informacjami wiążącymi odnośnie wartości obciążeń są dane podawane przez producenta samochodu, względnie wartości maksymalnej masy przycze py oraz maksymalnego nacisku na kulę, przy czym wartości parametrów zacze pu kulowego nie mogą być przekroczone.

Wzór do obliczania wartości siły D:

$$\frac{\text{Maks. masa przycze py [kg]} \times \text{Masa całkowita samochodu [kg]}}{\text{Maks. masa przycze py [kg]} + \text{Masa całkowita samochodu [kg]}} \times \frac{9,81}{1000} = D \text{ [kN]}$$