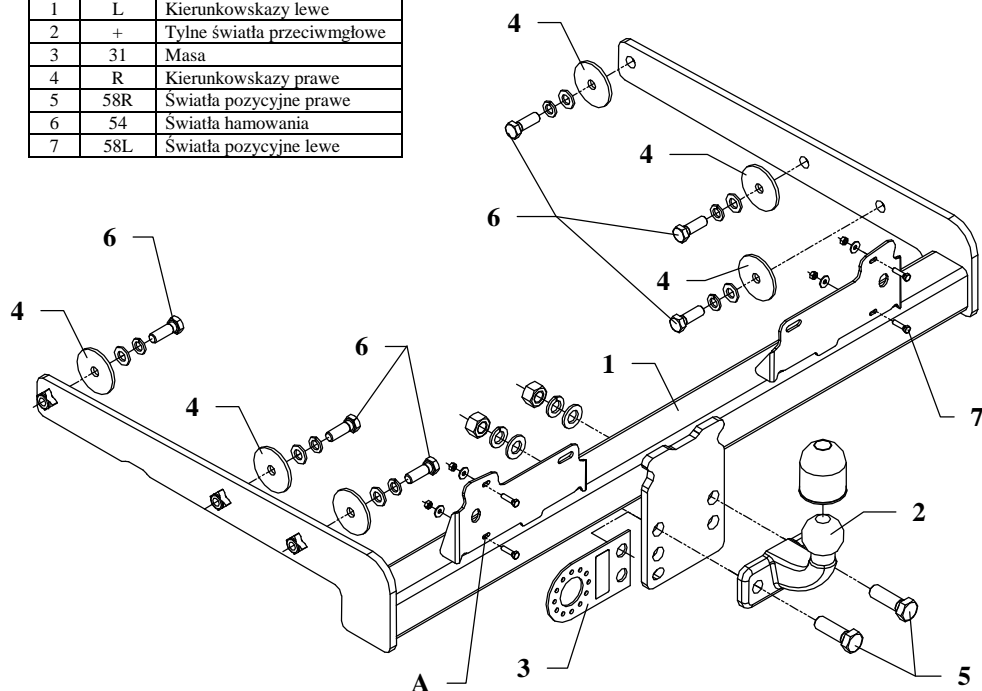


## INSTRUKCJA

### Montażu i eksploatacji zaczepu kulowego

Oznaczenie zacisku wg		Łączenie przewodów
ISO	PN	
1	L	Kierunkowskazy lewe
2	+	Tylne światła przeciwmgłowe
3	31	Masa
4	R	Kierunkowskazy prawe
5	58R	Światła pozycyjne prawe
6	54	Światła hamowania
7	58L	Światła pozycyjne lewe



Zaczep kulowy przeznaczony jest do zamontowania w samochodzie: **VOLKSWAGEN T4 TRANSPORTER, skrzyniowy**, produkowanym od 09.1990r. do 12.2002r., nr katalogowy **K28** i służy do ciągnięcia przyczep o masie całkowitej **2000 kg** i nacisku na kulę max **100 kg**.

### OD PRODUCENTA

Dziękujemy za wybór produkowanego przez naszą firmę zaczepu kulowego. Jego niezawodność została potwierdzona licznymi testami oraz opiniami zadowolonych klientów. Jednakże niezawodność zaczepów kulowych jest zależna również od prawidłowego montażu oraz prawidłowej eksploatacji. Z tego powodu prosimy Państwa o staranne przeczytanie niniejszej instrukcji montażu oraz przestrzeganie właściwych wskazówek.

*Zaczep należy zamontować w miejscach do tego celu przeznaczonych przez producenta samochodu.*

### Kolejność czynności przy montażu

1. W celu zamontowania zaczepu kulowego należy odkręcić tablicę rejestracyjną i lampki oświetlające ją.
2. Główną belkę zaczepu (poz. 1) wsunąć w ramę pojazdu i skrócić poprzez fabryczne otwory śrubami M12x35mm (poz. 6) z wyposażenia zaczepu (wykorzystać podkładki  $\varnothing 58 \times \varnothing 12.5 \times 4$ mm – poz. 4).
3. Przykręcić część kulistą zaczepu (poz. 2) do zamontowanej belki śrubami M16x50mm (poz. 5). Jedną z tych śrub przykręcić również blachę pod gniazdo (poz. 3) jak pokazano na rysunku.
4. Przykręcić poprzez otwory belki zaczepu (poz. A) tablicę rejestracyjną wraz z lampkami oświetlającymi.
5. Dokręcić wszystkie śruby z momentem jak pokazano w tabeli.
6. Podłączyć przewody gniazdka 7 – bieg. do instalacji elektrycznej zgodnie z instrukcją fabryczną samochodu (zaleca się wykonanie w ASO).
7. Uzupełnić ewentualne ubytki powłoki malarskiej zaczepu powstałe w trakcie montażu.

Zalecany moment skręcający dla śrub i nakrętek 8,8:		
<b>M6</b> - 11 Nm	<b>M8</b> - 25 Nm	<b>M10</b> - 50 Nm
<b>M12</b> - 87 Nm	<b>M14</b> - 138 Nm	<b>M16</b> - 210 Nm

### UWAGA

Po zamontowaniu zaczepu kulowego należy uzyskać wpis w dowodzie rejestracyjnym pojazdu na „stacji kontroli pojazdów” właściwej dla miejsca zamieszkania.

Samochód powinien być wyposażony w :

-kierunkowskazy boczne

-lusterka boczne o rozstawie co najmniej szerokości przyczepy

Sprawdzać śruby mocujące zaczepu kulowego po około 1 000 km przebiegu eksploatacji.

Kula zaczepu musi być utrzymana w czystości i konserwowana smarem stałym

## Wyposażenie zaczepu kulowego:

Poz. 1 Belka główna SZTUK: 1	Poz. 5 Śruba 8.8 B M16x50mm SZTUK: 2	Poz. 10 Podkładka płaska Ø17mm SZTUK: 2
	Poz. 6 Śruba 8.8 B M12x35mm SZTUK: 6	Poz. 11 Podkładka płaska Ø13mm SZTUK: 6
Poz. 2 Część kulista SZTUK: 1	Poz. 7 Śruba 8.8 B M5x20mm SZTUK: 4	Poz. 12 Podkładka płaska Ø15xØ5.3x1.2 SZTUK: 4
Poz. 3 Płyta gniazda SZTUK: 1	Poz. 8 Nakrętka 8 B M16 SZTUK: 2	Poz. 13 Podkładka sprężysta Ø16.3mm SZTUK: 2
Poz. 4 Podkładka Ø58xØ12.5x4 SZTUK: 6	Poz. 9 Nakrętka 8 B M5 SZTUK: 4	Poz. 14 Podkładka sprężysta Ø12.2mm SZTUK: 6
		Poz. 15 Osłona kuli SZTUK: 1

### KARTA GWARANCYJNA

Producent udziela gwarancji niniejszą kartą gwarancyjną na okres 24 miesięcy licząc od dnia zakupu zaczepu kulowego do samochodu:

## VOLKSWAGEN T4 TRANSPORTER

### skrzyniowy

produkowanego od 09.1990r. do 12.2002r.

Data produkcji ..... Data zakupu.....

Zakres gwarancji obejmuje wyłącznie wady jakościowe wynikające z winy producenta.

Gwarancja nie obejmuje natomiast uszkodzeń zawinionych przez nabywcę, wynikających z niewłaściwego montażu, użytkowania lub konserwacji, uszkodzeń mechanicznych, normalnego zużycia podczas eksploatacji itp.

Gwarancja udzielona na zakupiony towar nie wyłącza, nie ogranicza ani nie zawiesza uprawnień kupującego wynikających z niezgodności towaru z umową.

Reklamacje należy zgłaszać w punkcie sprzedaży, składając jednocześnie kartę gwarancyjną. Usunięcie "wady" następuje po stwierdzeniu przez punkt sprzedaży wspólnie z producentem słuszności złożonej reklamacji.

Reklamacja powinna być załatwiona w ciągu 14 dni od dnia uznania reklamacji. Karta gwarancyjna jest nieważna jeżeli nie jest wypełniona i podpisana.

Data zgłoszenia reklamacji: .....



## PPUH AUTO-HAK S.J.

Produkcja Zaczepów Kulowych  
Henryk & Zbigniew Nejman  
76-200 SŁUPSK ul. Słoneczna 16K  
tel/fax (059) 8-414-414; 8-414-413  
E-mail: [office@autohak.com.pl](mailto:office@autohak.com.pl)  
[www.autohak.com.pl](http://www.autohak.com.pl)

### Zaczep kulowy bez wyposażenia elektrycznego

Klasa: **A50-X** Nr kat. **K28**

Przeznaczony do zamontowania w samochodzie:

Producent: **VOLKSWAGEN**

Model: **T4 TRANSPORTER**

Typ: **skrzyniowy**

produkowanym od 09.1990r. do 12.2002r.

**Numer homologacji zgodnie z dyrektywą 94/20/WE:**  
**e20\*94/20\*0393\*00**

Dane techniczne:

wartość siły **D: 12,9 kN**

maksymalna masa przyczepy: **2000 kg**

maksymalny nacisk na kulę: **100 kg**

### INFORMACJA WSTĘPNA

Zaczep kulowy jest skonstruowany zgodnie z zasadami bezpieczeństwa ruchu drogowego. Zaczep kulowy jest elementem wpływającym na bezpieczeństwo jazdy i może zostać zainstalowany wyłącznie przez personel wyspecjalizowany. Niedopuszczalne jest dokonywanie jakichkolwiek zmian w konstrukcji zaczepu. Powoduje to wygaśnięcie dopuszczenia do stosowania. W przypadku obecności masy izolacyjnej lub osłony podwozia w miejscu przylegania zaczepu, należy ją usunąć. Nieosłonięte miejsca karoserii oraz wywiercone otwory należy pomalować farbą antykorozyjną.

Informacjami wiążącymi odnośnie wartości obciążeń są dane podawane przez producenta samochodu, względnie wartości maksymalnej masy przyczepy oraz maksymalnego nacisku na kulę, przy czym wartości parametrów zaczepu kulowego nie mogą być przekroczone.

*Wzór do obliczania wartości siły D:*

$$\frac{\text{Maks. masa przyczepy [kg]} \times \text{Maks. masa samochodu [kg]}}{\text{Maks. masa przyczepy [kg]} + \text{Maks. masa samochodu [kg]}} \times \frac{9,81}{1000} = D \text{ [kN]}$$